

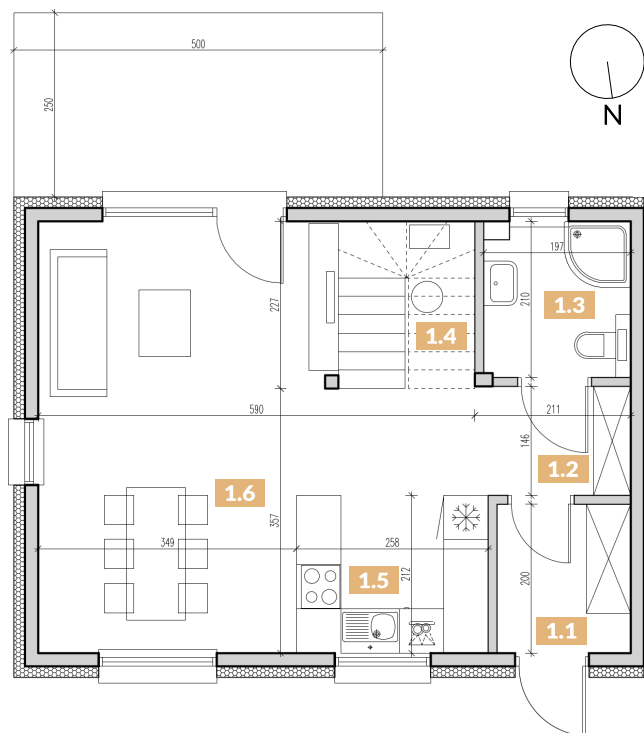
Powierzchnia użytkowa: **83,75 m²**

Powierzchnia działki: **223,50 m²**

PARTER

- 1.1 Wiatrołap: 3,62 m²
- 1.2 Komunikacja: 5,93 m²
- 1.3 Łazienka: 3,92 m²
- 1.4 Pom. gospodarcze: 2,00 m²
- 1.5 Kuchnia: 5,83 m²
- 1.6 Salon z jadalnią: 21,41 m²

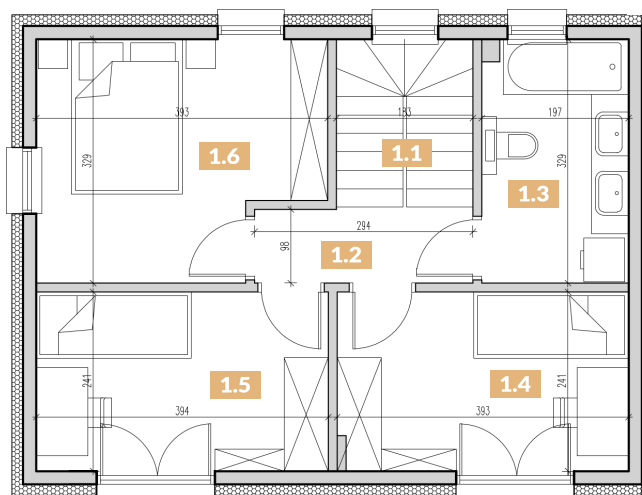
Powierzchnia parteru: 42,71 m²



PIĘTRO

- 1.1 Klatka schodowa: 2,00 m²
- 1.2 Komunikacja: 2,79 m²
- 1.3 Łazienka: 6,14 m²
- 1.4 Pokój: 9,26 m²
- 1.5 Pokój: 9,34 m²
- 1.6 Pokój: 11,51 m²

Powierzchnia piętra: 41,04 m²



Przykładowa aranżacja lokalu przedstawiona na rzucie ma charakter poglądowy. Aranżacja oraz wyposażenie nie stanowią oferty handlowej oraz zobowiązania umownego. W trakcie prac budowlanych mogą wystąpić niewielkie różnice w wymiarach, lokalizacji przyrządów sanitarnych oraz punktów instalacyjnych, prezentowanych na aranżacji. Różnice te wynikają ze specyfiki prac budowlanych.