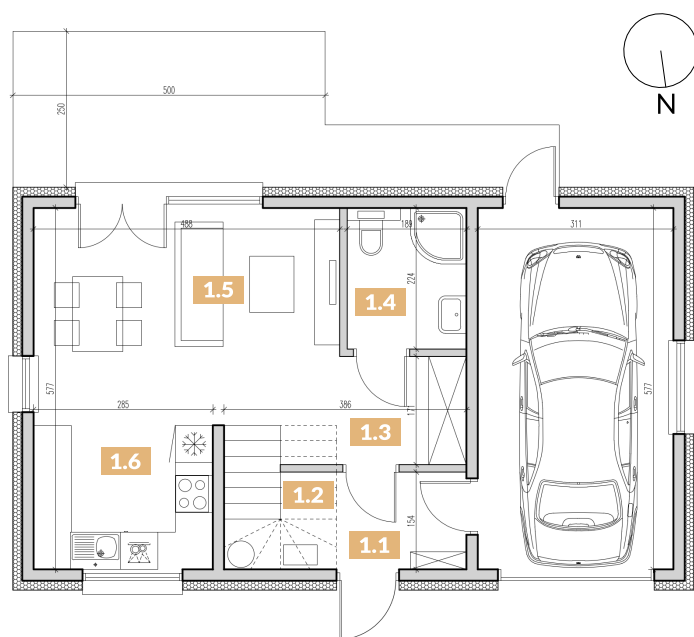


Powierzchnia użytkowa: **105,94 m²**

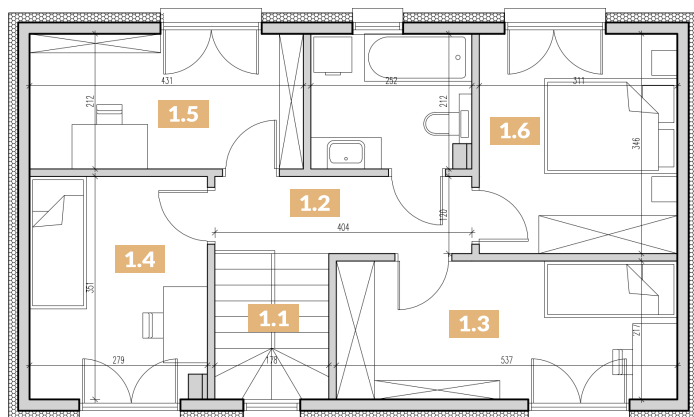
Powierzchnia działki: **284,00 m²**



PARTER

- 1.1 Wiatrołap: 3,10 m²
- 1.2 Pom. gospodarcze: 1,61 m²
- 1.3 Komunikacja: 4,51 m²
- 1.4 Łazienka: 4,09 m²
- 1.5 Salon z jadalnią: 16,31 m²
- 1.6 Kuchnia: 6,48 m²
- 1.7 Garaż: 17,48 m²

Powierzchnia parteru: 53,58 m²



PIĘTRO

- 1.1 Klatka schodowa: 1,61 m²
- 1.2 Komunikacja: 4,60 m²
- 1.3 Pokój: 11,24 m²
- 1.4 Pokój: 10,08 m²
- 1.5 Pokój: 8,94 m²
- 1.6 Łazienka: 5,27 m²
- 1.7 Pokój: 10,62 m²

Powierzchnia piętra: 52,36 m²



Przykładowa aranżacja lokalu przedstawiona na rzucie ma charakter poglądowy. Aranżacja oraz wyposażenie nie stanowią oferty handlowej oraz zobowiązania umownego. W trakcie prac budowlanych mogą wystąpić niewielkie różnice w wymiarach, lokalizacji przyborów sanitarnych oraz punktów instalacyjnych, prezentowanych na aranżacji. Różnice te wynikają ze specyfiki prac budowlanych.